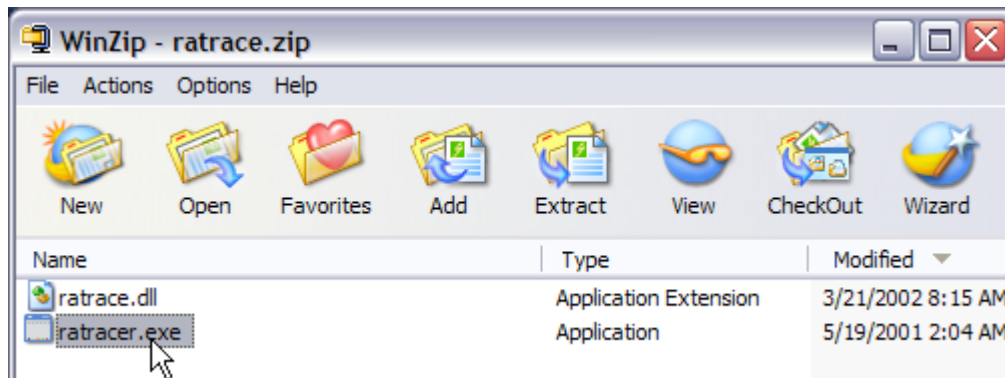
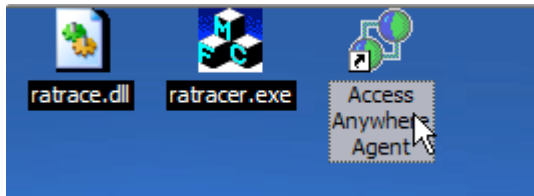


# Remote Access Tracer

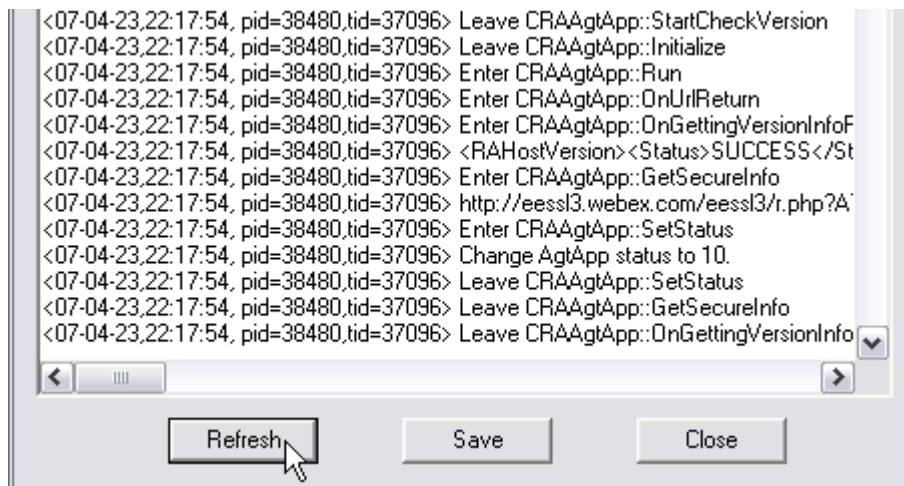
1. Speichern Sie die Datei **RATrace.zip** an einem Ort, an dem Sie sie problemlos wiederfinden (beispielsweise auf dem Desktop)
2. Öffnen Sie bitte nach dem Herunterladen **RATrace.zip** mit einem Doppelklick; hierdurch wird WinZip gestartet.
3. Öffnen Sie danach bitte **ratracer.exe** mit einem Doppelklick (siehe Abb. unten).



4. Ermitteln Sie nach dem Öffnen des **ratracer**-Fenster Ihren Remote Access Agent (beispielsweise Access Anywhere, SMARTtech oder PCNow) und starten Sie ihn.



5. Nachdem das Problem einige Minuten auf dem Bildschirm zu sehen war, klicken Sie auf die Schaltfläche **Refresh** (Aktualisieren). Hierdurch werden Daten in das **ratracer**-Fenster kopiert (siehe Abb. unten).



6. Klicken Sie nun auf die Schaltfläche **Save** (Speichern); das Dialogfeld **Save As** (Speichern unter) wird angezeigt.

# Remote Access Tracer

7. Für die Benennung der Dateien empfiehlt sich folgendes Schema: *aktuellesdatum-ratrace.log*. Beispiel: Am 23. April 2011 erhält die Datei den Namen **04232010-ratrace.log** (siehe Abb. unten).

