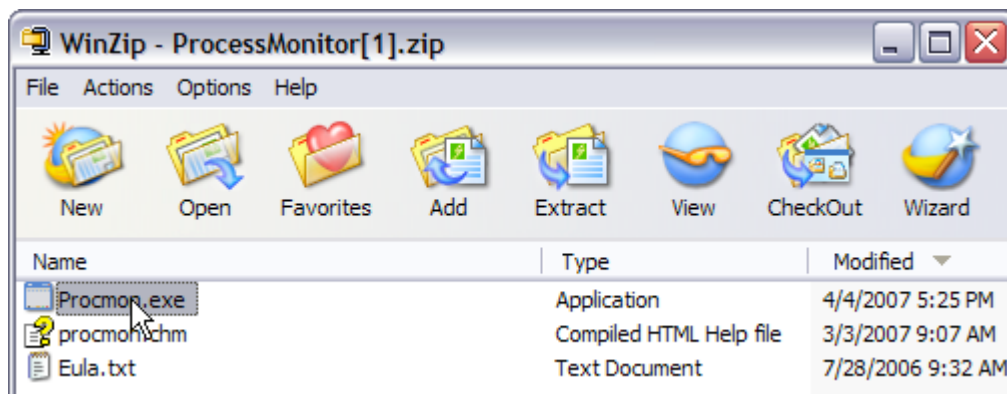
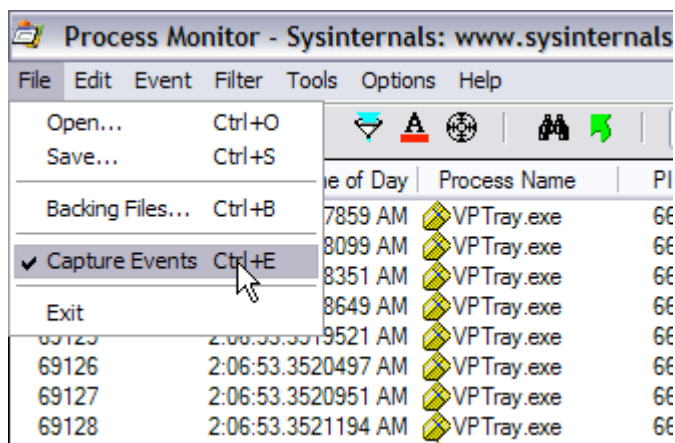


Process Monitor: Installation und Nutzung

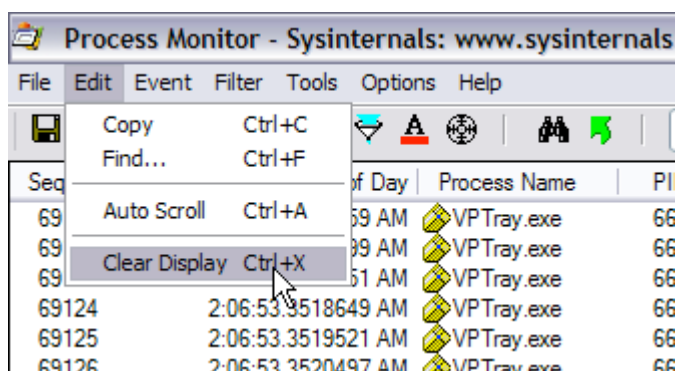
1. Laden Sie Process Monitor herunter:
<http://technet.microsoft.com/en-us/sysinternals/bb896645.aspx>
2. Öffnen Sie nach dem Herunterladen die Datei mit einem Doppelklick auf **Procmon.exe**.



3. Klicken Sie nach dem Start von **Process Monitor** auf das Menü **File** (Datei) und heben Sie die Markierung von **Capture Events** (Probleme aufzeichnen) auf oder drücken Sie zu diesem Zweck STRG+E.

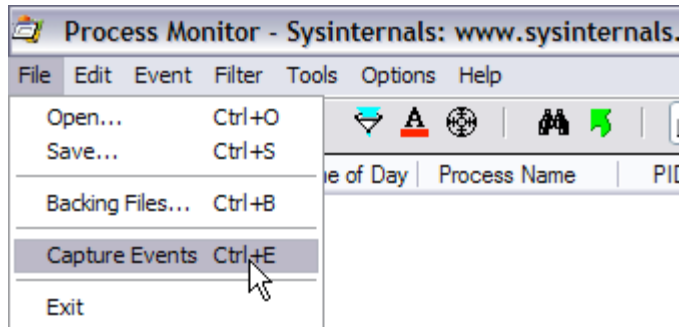


4. Rufen Sie nun das Menü **Edit** (Bearbeiten) auf und wählen Sie **Clear Display** (Angezeigte Daten löschen) oder drücken Sie STRG+X. Hierdurch werden die vorhandenen Daten aus **Process Monitor** gelöscht; so wird verhindert, dass nicht benötigte Daten erfasst werden.

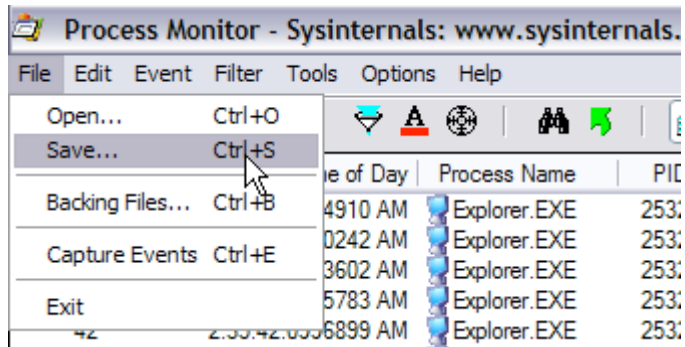


Process Monitor: Installation und Nutzung

5. Klicken Sie vor dem Auslösen des Problems auf das Menü **File** (Datei) und markieren Sie **Capture Events** (Probleme aufzeichnen) oder drücken Sie STRG+E, damit erneut Daten aufgezeichnet werden.

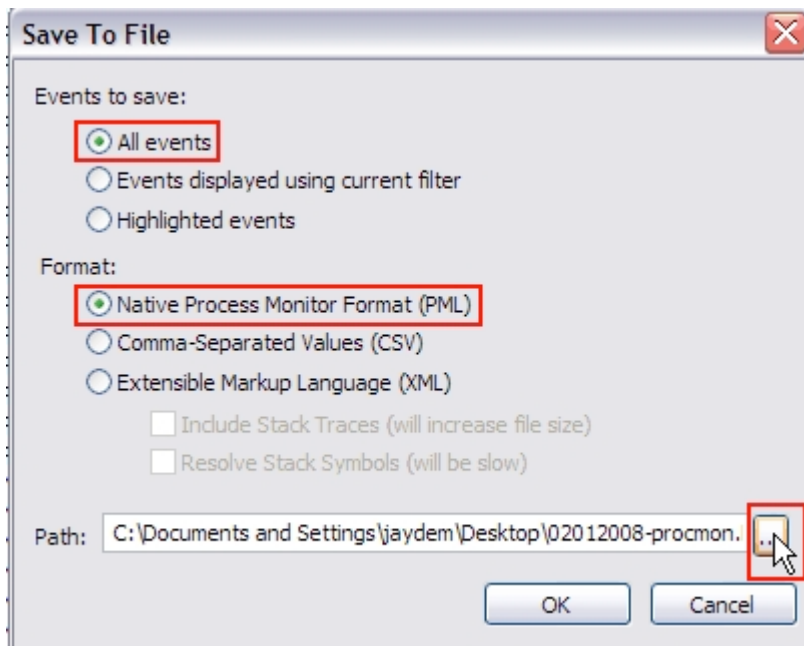


6. Führen Sie nun die Schritte aus, die das Problem ausgelöst haben.
7. Nach Auftreten des Problems klicken Sie auf **File** (Datei) und heben Sie die Markierung von **Capture Events** (Probleme aufzeichnen) auf oder drücken Sie STRG+E zum Stoppen der Aufzeichnung.
8. Anschließend klicken Sie auf das Menü **File** (Datei) und wählen Sie **Save** (Speichern) bzw. drücken Sie STRG+S.

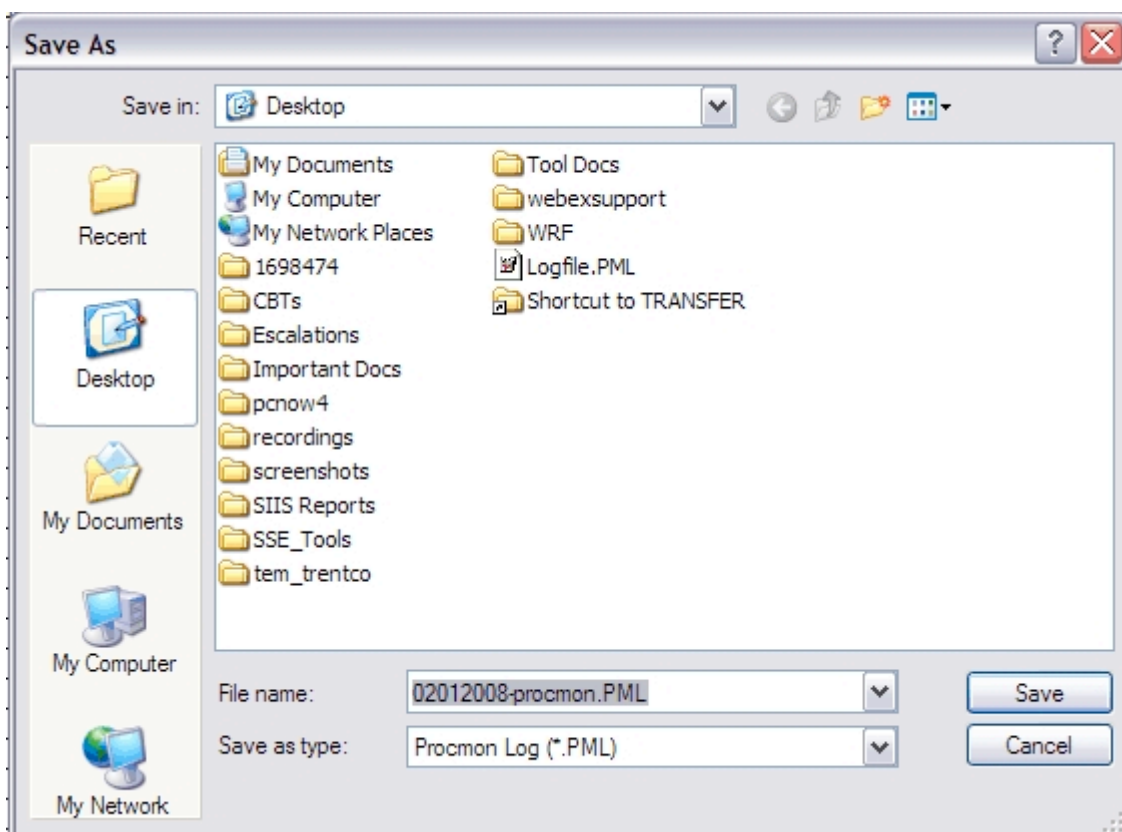


9. Die Optionen **All events** (Alle Probleme) und **Native Process Monitor Format (PML)** (Originaldateiformat) müssen aktiviert sein; danach klicken Sie rechts auf die Schaltfläche zum Durchsuchen (siehe Abb. unten).

Process Monitor: Installation und Nutzung



10. Wählen Sie für **Save in (Wo speichern)** **Desktop**. Für die Benennung der Dateien empfiehlt sich folgendes Schema: *aktuellesdatum-procmon*. Beispiel: Am 1. Februar 2011 erhält die Datei den Namen **02012011-procmon** (siehe Abb. unten). Danach klicken Sie auf **Save** (Speichern).



11. Zur Bestätigung des Speichervorgangs klicken Sie auf **OK**.

Process Monitor: Installation und Nutzung

